



UNA HOTELS THE ONE MILANO HOTEL & RESIDENCE
Milano
Italia

TESTATO PER TE DA



(Verifica nel rispetto dei requisiti certificazione ISO 9001 di qualità)

Ultimo aggiornamento scheda **2025**

SCHEDA STRUTTURA RICETTIVA

INFORMAZIONI GENERALI

Nome struttura ricettiva

UNA HOTELS THE ONE MILANO HOTEL & RESIDENCE

Tipologia

Hotel & Residence

Indirizzo

Via Maastricht 3

Città/località

San Donato (MI)

Regione

Lombardia

Stato

Italia

Contatti (telefono e email)

Telefono 0039 02 556971 Email Hotel.TheOne@unahotels.it

Sito web

<https://www.unaitalianhospitality.com/it/soggiorni/una-hotels-the-one-milano-hotel-and-residence>

Sito web accessibile conforme alle WCAG 2.1

NO

Descrizione

UNA HOTELS The One Milano accoglie turisti e viaggiatori d'affari che desiderino trascorrere un periodo di vacanza o abbiano bisogno di fermarsi a Milano per periodi di tempo più lunghi.

Grazie alle formule hotel e residence, la struttura offre soluzioni flessibili per soddisfare ogni esigenza di viaggio, con 50 camere e 67 appartamenti (tra monolocali e bilocali) di cui 7 camere adattate per gli ospiti con mobilità ridotta.

Dall'atmosfera accogliente e intima, l'hotel sorge a San Donato Milanese, a circa 7 chilometri dal centro di Milano.

Gli ospiti del "The one" possono accedere a esperienze personalizzate presso Rinascente, tra cui degustazioni di vini, consulenze con personal shopper e sessioni di make up, prenotabili direttamente alla reception.

TESTATO DA: [Associazione di Promozione sociale Handy Superabile](#) nel 2025

Contents

INFORMAZIONI GENERALI	2
ARRIVO ALLA STRUTTURA	7
COME RAGGIUNGERE LA STRUTTURA	7
IN AUTO	7
IN AEREO	7
IN TRENO	7
TRASFERIMENTI	7
PERCORSO DAL PARCHEGGIO PRIVATO/PUBBLICO ALL'INGRESSO	8
INGRESSO STRUTTURA	9
HALL - RECEPTION	10
CAMERE/APPARTAMENTI	11
Camere/appartamenti adattati per gli ospiti con mobilità ridotta	11
Appartamento visitato	11
Servizi igienici nel bilocale 402 riservato agli ospiti con mobilità ridotta	13
BAR, SALA COLAZIONI, RISTORANTE	15
PERCORSI INTERNI E SERVIZI COMUNI	19
Percorsi interni	19
Servizi igienici comuni bar	20
Piano terra, nei pressi del bar- ristorante	20
Servizi igienici comuni sala meeting piano 12	21
Palestra/Fitness	23




Sala meeting	24
Terrazza panoramica	24
STUDI MEDICI/STRUTTURE SANITARIE	26
Ospedali nei pressi della struttura.....	26
Eventuali strutture per la dialisi	26

Nota Bene Le informazioni che seguono si riferiscono alla data di verifica riportata in calce ad ogni scheda. **L'Associazione** non è responsabile di eventuali modifiche significative apportate dalla struttura dopo la visita.

Copyright – Diritto d'autore e proprietà intellettuale

Tutto ciò che é riportato in questa scheda e nel sito web di Handy Superabile, **documentazione, contenuti, testi, il logo, il lavoro artistico sono di proprietà di Handy Superabile** e sono protetti dal diritto d'autore nonché dal diritto **di proprietà** intellettuale

BREVE DESCRIZIONE DELLE FACILITAZIONI PER TIPOLOGIA DI BISOGNI SPECIALI

	<p>DISABILI MOTORI</p> <p>TRASFERIMENTI:</p> <p>Milano&Partners è l'agenzia ufficiale di Milano creata dal Comune di Milano e dalla Camera di Commercio di Milano, Monza Brianza, Lodi, per liberare le potenzialità della città e accrescerne la rilevanza internazionale. La città di Milano Utilizza il brand YesMilano per promuovere la mobilità inclusiva e sostenibile, capace di accogliere e supportare ogni tipologia di esigenza speciale.</p> <p>https://www.yesmilano.it/mobilita-accessibile</p> <p>INGRESSO: raggiungibile attraverso rampa lunghezza 480 cm con pendenza del 1%.</p> <p>AREE COMUNI l'hotel si presenta fruibile nelle aree comuni principali attraverso percorsi pavimentati e scorrevoli e ascensori.</p> <p>CAMERE Le porte d'ingresso della Camera presentano una larghezza utile di 87 cm. Le porte del bagno con larghezza utile di 79 cm presentano sanitari (wc) con maniglioni ai lati; doccia a filo pavimento.</p> <p>Servizi igienici accessibili al piano terra nei pressi del bar, ristorante e al piano 12 nei pressi della sala meeting</p>
	<p>NON VEDENTI & IPOVEDENTI</p> <p>CANE GUIDA: inoltrare la richiesta in fase di prenotazione</p> <p>SEGNALI TATTILI sistema loges/vettore, e diversi colori in prossimità di cambio direzione e scalini o rampe non presenti</p> <p>PANNELLI/MAPPE TATTILI: non presenti</p> <p>TASTIERA ASCENSORI: in rilievo</p> <p>RISTORANTI: carta menù in braille e/o caratteri large print non presente e personale disponibile a servire al tavolo le pietanze.</p>
	<p>SORDI & IPOACUSICI</p> <p>BROCHURE/PANNELLI INFORMATIVI: presenti in reception</p> <p>PANNELLI INFO/CARTELLI DIREZIONALI: presenti nei percorsi interni</p> <p>TELEFONO DTS (tastiera e display): non presente in camera</p>
	<p>PERSONE DIALIZZATE</p> <p>Presenti numerosi ospedali che offrono servizi di dialisi. Tra questi, si segnalano: Policlinico San Donato (3.9 km) l'Ospedale San Carlo (31 km), il Policlinico di Milano (8.9 km), l'Ospedale Sacco (ASST Fatebenefratelli Sacco) (39 km), l'Ospedale San Raffaele (13.6 km) e Niguarda (30 km)</p>



PERSONE CON INTOLLERANZE & ALLERGIE ALIMENTARI

Si consiglia di comunicare tempestivamente alla direzione del villaggio le proprie problematiche (in quanto, potrebbe risultare difficile la pronta reperibilità di certi alimenti specifici (Handysuperabile non può' tuttavia garantire la non contaminazione).



FAMIGLIE CON BAMBINI Miniclub, o aree giochi e locali attrezzati non presenti.

ARRIVO ALLA STRUTTURA

COME RAGGIUNGERE LA STRUTTURA

IN AUTO

da nord: L'autostrada A4 collega Milano con il nord-est (Venezia, Verona, ecc.), mentre l'A8 e l'A9 la collegano con il nord-ovest (Torino, Como, ecc.). Successivamente A51 Tangenziale Est uscita 1-2 / San Donato Milanese o A50/A1 uscita S. Donato M.se

da sud: Le autostrade A1 (Milano-Roma) e A14 (Milano-Bologna) collegano Milano con il centro e il sud Italia. Successivamente A51 Tangenziale Est uscita 1-2 / San Donato Milanese o A50/A1 uscita S. Donato M.se.

IN AEREO

Servizio di assistenza per persone con disabilità

SI

Imbarco/sbarco del passeggero con mobilità ridotta

Con sedia di cortesia e ambulift/finger (corridoio mobile che collega il gate con l'aereo)

Percorsi tattili per ciechi e ipovedenti

SI

Presente un locale wc accessibile con maniglie di sostegno

SI

IN TRENO

Stazione più vicina e distanza

Milano FS Garibaldi a 11 km e poi Passante ferroviario S1 direzione Lodi - fermata S. Donato M.se (10 minuti)

Servizio di assistenza per persone con disabilità

SI

TRASFERIMENTI

Durata del trasferimento, in auto/bus dall'aeroporto

9 km Linate 15 minuti

68 Km Malpensa 40 minuti

54 Km Orio al Serio 35 minuti

E' possibile richiedere o noleggiare all'atto della prenotazione, un trasferimento privato (possibile un supplemento) con taxi

Taxi attrezzato per il trasporto dei clienti in carrozzina tramite rampa o pedana

Note eventuali

Trasferimenti con mezzi pubblici: MM3 capolinea San Donato M.se + bus 121, z420 fermata via Emilia/Maastricht (7 min)

PERCORSO DAL PARCHEGGIO PRIVATO/PUBBLICO ALL'INGRESSO

Parcheggio privato

SI, garage sotterraneo al piano -1 e -2 collegato alla struttura con ascensore

Posto auto riservato a persone con disabilità nel parcheggio privato

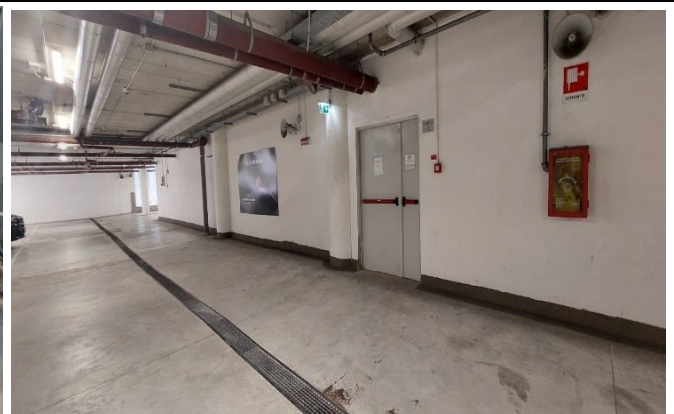
SI

Tipologia di pavimentazione del parcheggio privato

asfalto

Percorso dal parcheggio privato all'ingresso

in piano, si oltrepassano due porte antipanico fino ad arrivare agli ascensori collegati con la struttura.



Parcheggio pubblico nelle vicinanze

SI

Tipologia di pavimentazione del parcheggio pubblico

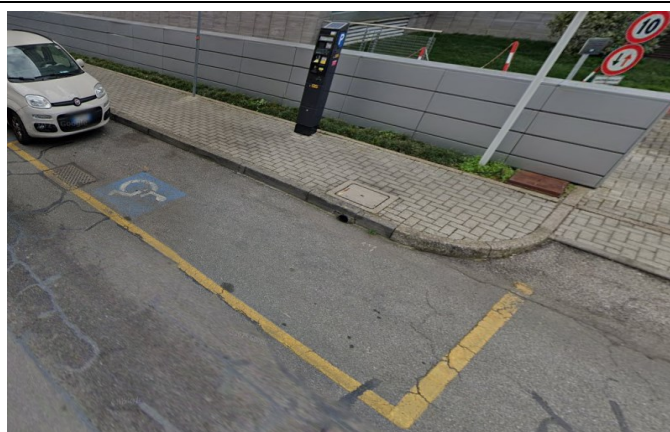
asfalto

Presenza di posto auto riservato a persone con disabilità nel parcheggio pubblico

SI

Percorso dal parcheggio pubblico all'ingresso

Dal parcheggio pubblico circa 20 metri e rampa all'ingresso con lunghezza 480 cm e pendenza del 1%



INGRESSO STRUTTURA

Ingresso accessibile

principale

Modalità di accesso alla struttura

Con rampa lunghezza 480 cm, larghezza superiore a 100 cm, pendenza 1%. Al termine della rampa in asfalto si presenta una soglia del marciapiede di circa 5 cm

Tipologia della porta di ingresso

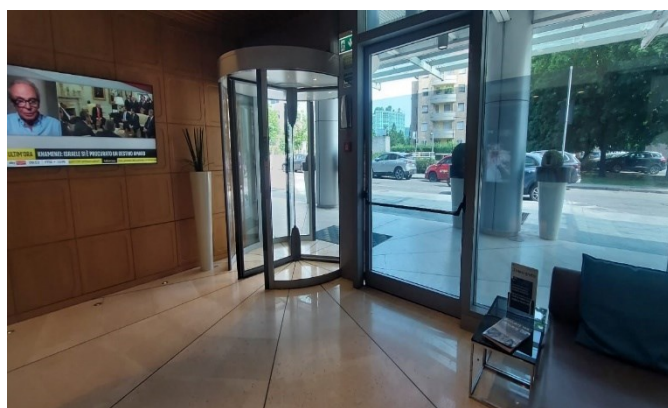
girevole con porta laterale antipanico.

Larghezza utile porta/varco d'ingresso

Varco centrale di ingresso larghezza 95 cm, porta girevole larghezza 100 cm, porta laterale antipanico larghezza 125 cm

Indicatori e mappe tattili

SI



HALL - RECEPTION

Hall raggiungibile

In piano

Altezza banco di ricevimento

116 cm

Personale multilingue

SI

Tipologia di materiale informativo

Brochure

E' prevista assistenza iniziale ai visitatori con disabilità

con giro di orientamento della struttura (su richiesta)

con accompagnamento in camera (su richiesta)

con servizio di facchinaggio



CAMERE/APPARTAMENTI

CAMERE/APPARTAMENTI ADATTATI PER GLI OSPITI CON MOBILITÀ RIDOTTA

La struttura dispone di

N. 50 camere N.67 appartamenti monocali e bilocali

Camere e appartamenti attrezzate/fruibili per gli ospiti con mobilità ridotta:

7

Camere o appartamenti attrezzati/fruibili per gli ospiti con mobilità ridotta

N.102 al piano 1
N.202 al piano 2
N.302 al piano 3
N.402 al piano 4
N.502 al piano 5
N.602 al piano 6
N.702 al piano 7

Le sistemazioni che non si trovano al piano terra sono raggiungibili tramite:

a) ascensore larghezza porta 88 cm, profondità 150 cm, larghezza 140 cm, H tasto chiamata 107 cm, H tasto più alto tastiera interna 94/116. tasti in rilievo

APPARTAMENTO VISITATO

Numero 402 bilocale

Ubicazione

4 piano

Modalità di accesso alla camera/appartamento visitato
In piano
Larghezza utile porta di ingresso
87 cm
Apertura porta di ingresso
verso l'interno
Tipologia e altezza del letto
N.1 LETTO MATRIMONIALE di altezza cm 59 con spazio libero a sinistra superiore a 90 cm a destra 56 cm frontale 80 cm
Telefono in camera con punto sul tasto 5 per ospiti ipo/non vedenti
NO
Telefono DTS con tastiera e display per ospiti ipo/non udenti
NO
Tipologia dell'armadio
ad ante
Altezza da terra dell'appendiabiti
170 cm
Spazio libero sottostante la scrivania
68 cm
Altezza comando controllo ambientale temperatura
120 cm
In camera sono disponibili
Cassaforte, frigobar,
Larghezza utile porta ingresso terrazzo/balcone/giardino se presente
83 cm porta scorrevole
Accesso al terrazzo/balcone/giardino se presente
in piano e tramite soglia/guida larga 2.5 cm H 2.5m
Note eventuali

L'appartamento dispone di cucina attrezzata di altezza 88 cm e tavolo con supporto centrale con spazio per accostamento carrozzina di 70 cm



SERVIZI IGIENICI NEL BILOCALE 402 RISERVATO AGLI OSPITI CON MOBILITÀ RIDOTTA

Accesso al locale

In piano

Larghezza utile porta di ingresso

79 cm

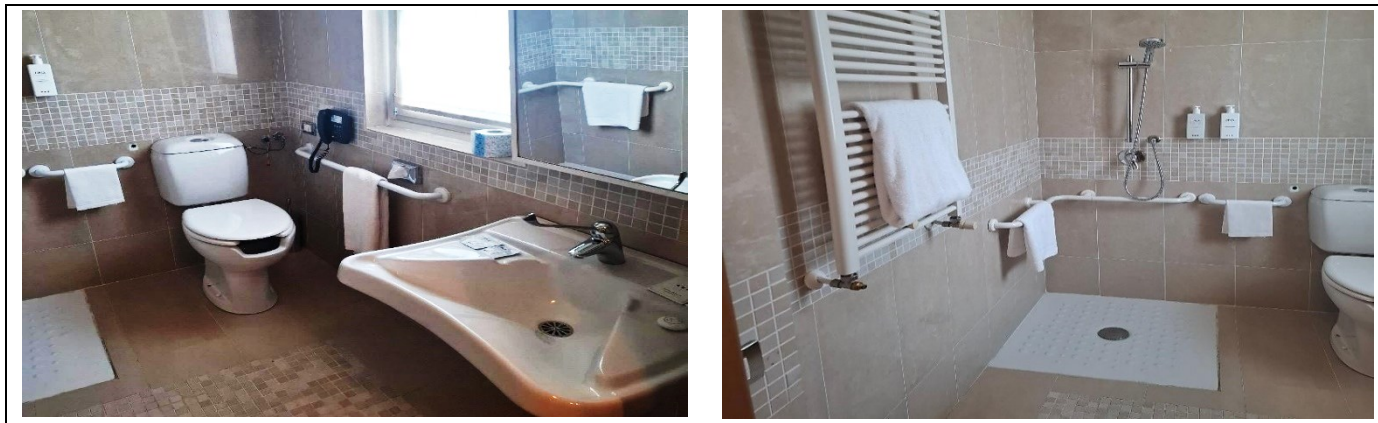
Tipologia della porta

ad anta apribile verso l'esterno

Tipologia della maniglia

A leva

Altezza WC
50 cm
Sedile WC a parte frontale
aperta (con dente frontale)
Maniglioni di sostegno
a sinistra del wc e a destra entrambi fissi
Doccetta flessibile a lato del wc
SI
Spazio libero ai lati del wc
a sinistra 25 cm a destra superiore a 90 cm frontale superiore a 90 cm
Campanello elettrico/telefono a lato wc
campanello a corda e telefono
Lavabo con spazio sottostante per accostamento carrozzina
65cm
Altezza da terra bordo inferiore specchio
inclinabile 105 cm
Disponibile doccia accessibile agli ospiti con mobilità ridotta
SI
Tipologia doccia
A filo pavimento
Sedia doccia
Non presente. Può essere richiesta al momento della prenotazione
Maniglione di sostegno
SI
Presenza di soffione o saliscendi
saliscendi con punto più basso alto 120
Campanello elettrico/telefono lato doccia
Non presente



BAR, SALA COLAZIONI, RISTORANTE

Il locale si trova nei pressi

della hall

Ubicazione

piano terra

Modalità di accesso

In piano

Pavimentazione

liscia

Larghezza utile della porta di ingresso

83 cm

Altezza del banco ribassato inferiore a 100 cm

SI

Banco del buffet se presente

alto da terra 96 cm, Tavoli buffet 74 cm

Tipologia dei tavoli

con supporto centrale

Altezza utile sotto il tavolo per accostamento carrozzina

72 cm

I distributori del caffè e latte, durante la colazione, sono posti ad un'altezza di

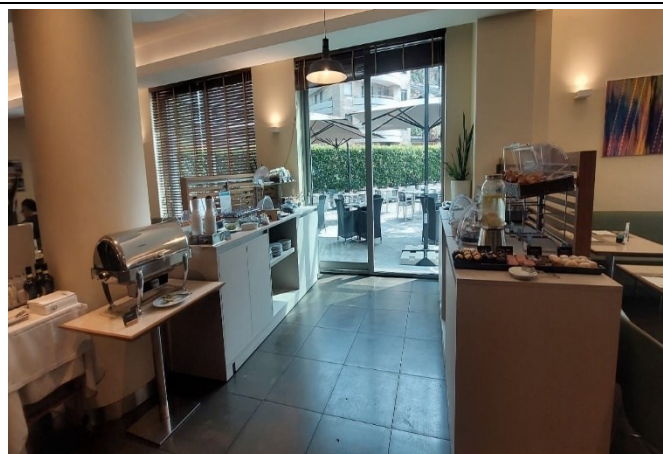
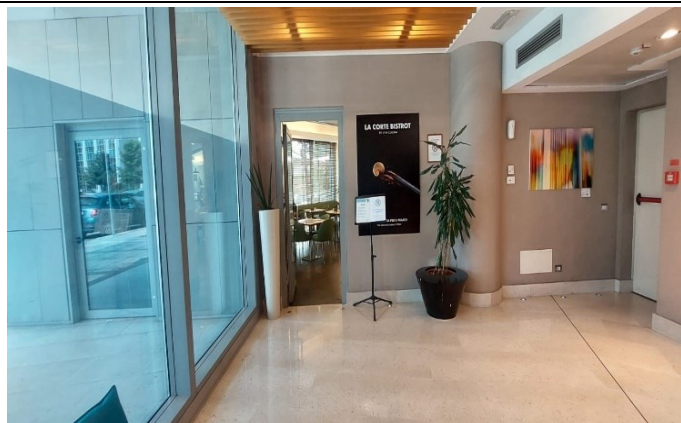
E' previsto servizio al tavolo

Ad un cliente con mobilità ridotta e/o non vedente è possibile riservare sempre lo stesso tavolo

SI

Note eventuali

Il bar "La Corte Bistrot" è anche ristorante.



Menù con caratteri large print (ingranditi)

NO

Il ristorante dispone di veranda/dehors esterna

SI

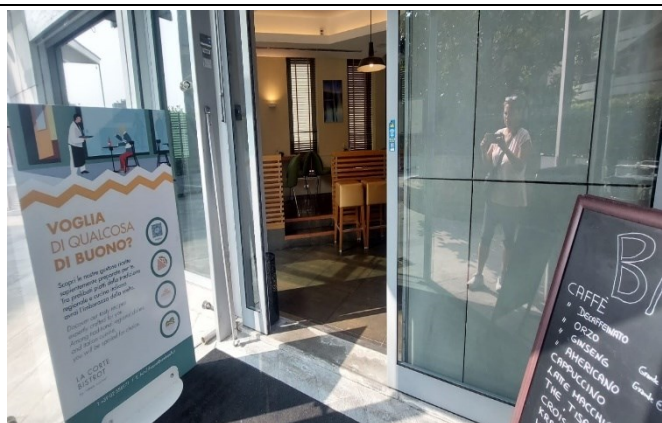
Modalità di accesso alla veranda/dehors esterna se è presente

in piano dal centro della sala attraverso una porta scorrevole a vetro con larghezza utile di 90 e gradino soglia di 3 cm.

In piano, in fondo alla sala attraverso una prima ed una seconda porta scorrevole a vetro di larghezza utile 118 cm.

La prima porta scorrevole presenta un gradino soglia di 3 cm.

Accanto alla prima porta scorrevole vi è un'ulteriore porta antipanico laterale di larghezza utile 125 cm



Tipologia tavoli esterno
Con supporto centrale
altezza spazio sottostante tavoli esterni
78 cm
Servizi igienici comuni fruibili da un ospite con ridotta mobilità
SI (vedi "servizi igienici accessibili nei percorsi interni e servizi comuni)
INFO PER I PICCOLI OSPITI
Disponibilità di seggioloni per neonati
SI
Area riservata al pranzo per i piccoli ospiti con gli animatori
NO
Servizio di biberoneria
SI, su richiesta
Orari di apertura
Pranzo: dalle ore 12.30 alle 14.30 Cena: Dalle ore 19.30 alle ore 22.00 On line al seguente link https://www.leggimenu.it/menu/theonemilano/121949?gdp=cjwkcajwprjdbhbteiwa1m1d0mqs8h8ddiv_zkpgj1tju9qqtdldwcxpd_fzfkfdumb_nvreaq_dpxocmr8qavd_bwe:2591657 è possibile visualizzare il Menù della cena, la carta dei vini e per la sicurezza è possibile consultare gli allergeni e comunicare le esigenze alimentari per una migliore esperienza gastronomica. On line al seguente link è possibile prenotare un tavolo https://widget.thefork.com/it/8e40d023-6d15-4154-9692-d591ca35d952?gdp=cjwkcajwprjdbhbteiwa1m1d0mqs8h8ddiv_zkpgj1tju9qqtdldwcxpd_fzfkfdu_mb_nvreaq_dpxocmr8qavd_bwe:2591631&utm_source=gruppouna.it
INFO PER INTOLLERANZE/ALLERGIE ALIMENTARI
Note eventuali Il cliente con intolleranze alimentari dovrà segnalare le proprie esigenze, all'atto della prenotazione. Al momento dell'arrivo in hotel, dovrà poi contattare il responsabile della ristorazione per riconfermare le proprie esigenze e ottenere informazioni circa le modalità di preparazione ed erogazione dei pasti" (Handy Superabile e il Tour Operator non possono tuttavia garantire la non contaminazione).

PERCORSI INTERNI E SERVIZI COMUNI

PERCORSI INTERNI

Dal **BILOCALE** visitato all' **INGRESSO (Hall)** 20 metri

Dal **BILOCALE** visitato al **RISTORANTE PRINCIPALE** 18 metri

Dal **BILOCALE** visitato alle **SALE MEETING** 20 metri

Lungo i percorsi interni sono presenti segnali tattili in sistema loges, per non vedenti

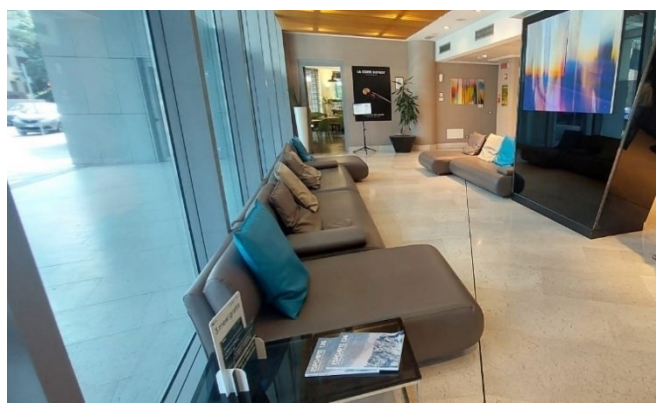
NO

Lungo i percorsi sono presenti segnali informativi direzionali delle varie aree comuni

SI

Indicare se i percorsi di collegamento con le aree comuni sono in piano o con rampe o con scalini, oltre a quelli già descritti

Tutti i percorsi all'interno della struttura sono in piano e privi di ostacoli. Tutti i servizi offerti dalla struttura si raggiungono tramite corridoi ampi e ascensori che permettono di raggiungere tutti gli ambienti della struttura.



Le foto illustrano il percorso dalla hall dove vi sono gli ascensori, fino al bar e al corridoio della camera.

SERVIZI IGIENICI COMUNI BAR

Ubicazione

PIANO TERRA, NEI PRESSI DEL BAR- RISTORANTE

Modalità di accesso

In piano

Larghezza utile porta di ingresso

88 cm

Tipologia della porta

Scorrevole, porta esterna,
pieghevole a libro simmetrica porta interna, con maniglia a leva

Altezza WC

49 cm

Sedile WC a parte frontale

Aperta con dente frontale

Maniglioni di sostegno

a sinistra del wc, reclinabile

Doccetta flessibile a lato del wc

SI

Spazio libero ai lati del wc

a sinistra 32 cm, a destra superiore a 100 cm, frontale 108 cm.

Diametralmente il lavabo interferisce con lo spazio frontale per vicinanza di circa 62 cm

Campanello elettrico/telefono a lato wc

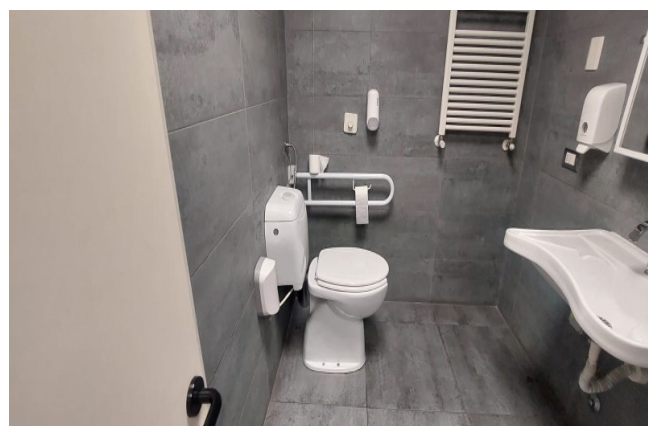
campanello a corda

Lavabo con spazio sottostante per accostamento carrozzina

68 cm

Altezza da terra bordo inferiore specchio

110 cm inclinabile



Note eventuali

Il servizio igienico presenta un antibagno con spazio sottostatne lavabo di 59 cm e specchio fisso a parete ad una altezza di 75 cm.

SERVIZI IGIENICI COMUNI SALA MEETING PIANO 12

Piano

Piano 12 nei pressi della sala meeting

Modalità di accesso

In piano

Larghezza utile porta di ingresso esterna e interna

Porta esterna 86 cm apertura interna con maniglia a leva - Porta interna 87 cm

Tipologia delle porte

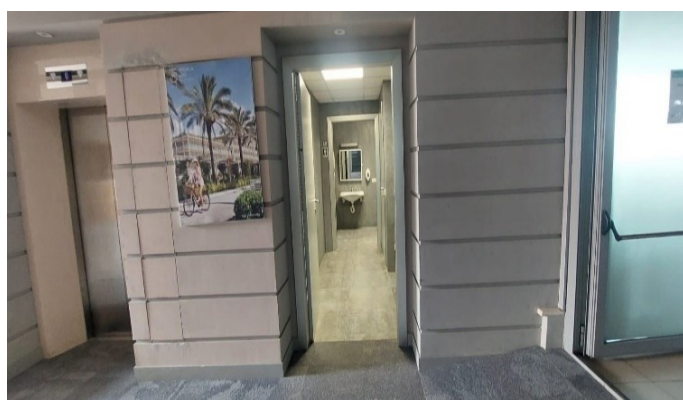
Porta esterna ad anta con maniglia a leva - Porta interna scorrevole

Altezza WC

50 cm

Sedile WC a parte frontale

Aperta con dente frontale
Maniglioni di sostegno
a destra del wc, reclinabile
Doccetta flessibile a lato del wc
no
Spazio libero ai lati del wc
a sinistra superiore a 100 cm, a destra superiore a 36 cm, frontale 70 cm.
Campanello elettrico/telefono a lato wc
campanello a corda
Lavabo con spazio sottostante per accostamento carrozzina
65 cm
Altezza da terra bordo inferiore specchio
103 cm inclinabile
Note eventuali
Il servizio igienico presenta un antibagno con lavabo e spazio sottostante di 59 cm



ATTIVITA' SPORTIVE/RICREATIVE

PALESTRA/FITNESS

Ubicazione

Piano 1, raggiungibile con ascensore

Modalità di accesso alla palestra/fitness

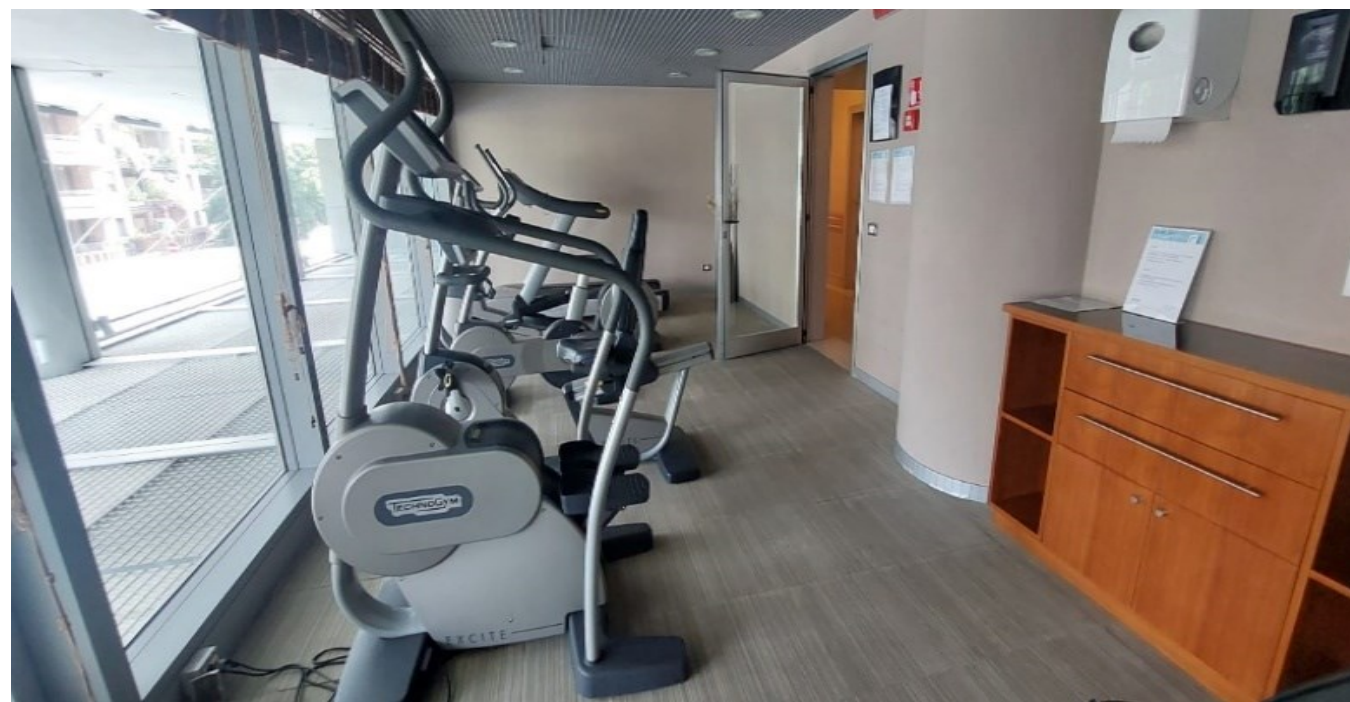
In piano

Larghezza utile porta di ingresso e tipologia

82 cm, Ad anta con maniglia a leva e apertura interna

Note eventuali

Lungo il corridoio del piano 1 in prossimità della palestra vi è un varco più stretto di 93 cm rispetto al corridoio di cm 145



SALA MEETING

Piano

12, raggiungibile con ascensore

Modalità di accesso alla palestra/fitness

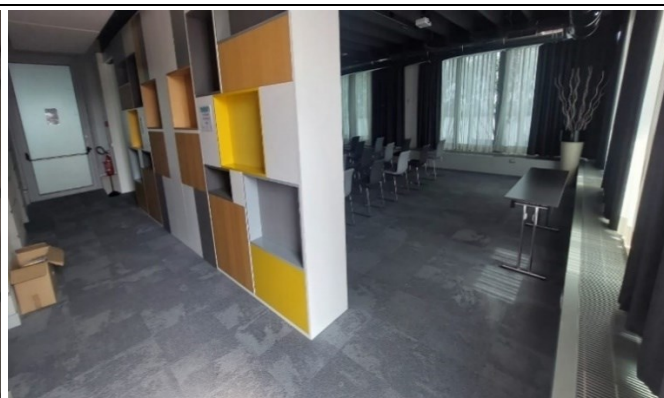
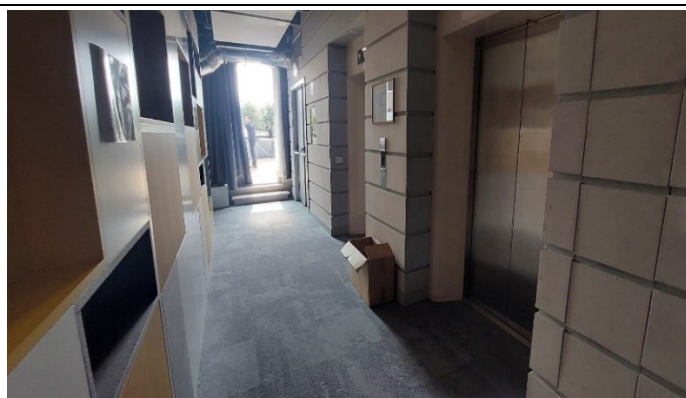
In piano

Larghezza utile varco di ingresso

Superiore a 100

Pavimentazione

Il piano 12 presenta la moquette anche all'interno della sala meeting



TERRAZZA PANORAMICA

Ubicazione

Piano 12, raggiungibile con ascensore ma non accessibile agli ospiti con disabilità motoria

Modalità di accesso

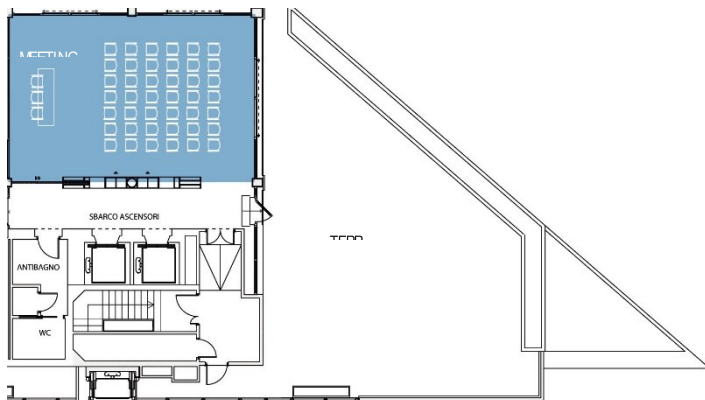
2 scalini altezza circa 17 cm

Larghezza utile varco di ingresso

100 cm

Pavimentazione

Il piano 12 presenta la moquette. La terrazza invece è pavimentata.



STUDI MEDICI/STRUTTURE SANITARIE

Ospedali nei pressi della struttura

- POLICLINICO SAN DONATO – PIAZZA E. MALAN 4 – SAN DONATO (MI) – TEL +39 02 527741
- IRCCS OSPEDALE SAN RAFFAELE – VIA OLGETINA 60 – MILANO - TEL +39 02 26431
- OSPEDALE SAN PAOLO – VI A. DI RUDINI' 8 – MILANO - TEL +39 02 81841
- POLICLINICO DI MILANO OSPEDALE MAGGIORE – VIA SFORZA 35 – MILANO - TEL +39 02 55031
- ASST GRANDE OSPEDALE DI NIGUARDA – PIAZZA DELL'OSPEDALE MAGGIORE 3 – MILANO - TEL +39 02 64441
- OSPEDALE SAN CARLO BORROMEO – VIA PIO II 3 – MILANO - TEL +39 02 40221
- OSPEDALE FATEBENEFRATELLI – PIAZZALE PRINCIPESA CLOTILDE 3 – MILANO - TEL +39 02 63631
- OSPEDALE SACCO – VIA G.B. GRASSI 74 – MILANO - TEL +39 02 39041

Eventuali strutture per la dialisi

- POLICLINICO SAN DONATO - PIAZZA E. MALAN 4 – SAN DONATO (MI) – TEL +39 02 527741
- OSPEDALE MULTIMEDICA SAN GIUSEPPE – VIA S. VITTORE 12 – MILANO - TEL +39 02 8687 – 8889
- AV PROGETTO SALUTE SRL – VIA SIMONE DETTO MEMMI MARTINI 24 – MILANO - TEL +39 02 813 8648
- NEFROLOGIA E DIALISI FATEBENEFRATELLI – PIAZZALE PRINCIPESSA CLOTILDE 3 – MILANO - TEL +39 63631
- ANED ASSOCIAZIONE NAZIONALE EMODIALIZZATI DIALISI E TRAPIANTO ONLUS – VIA HOEPLI 3 - MILANO - TEL +39 02 8057927
- DIPARTIMENTO MEDICO POLISPECIALISTICO NEFROLOGIA – PIAZZA DELL'OSPEDALE MAGGIORE 3 – MILANO -TEL +39 02 64442673

TESTATO DA: [Associazione di Promozione sociale Handy Superabile](#) nel marzo 2025

Copyright – Diritto d'autore e proprietà intellettuale

Tutto ciò che é riportato in questa scheda e nel sito web di Handy Superabile, **documentazione, contenuti, testi, il logo, il lavoro artistico sono di proprietà di Handy Superabile** e sono protetti dal diritto d'autore nonché dal diritto **di proprietà intellettuale**.